

# FLORENÇA

*"For you have thus beneath you the birth-place of the highest art"*

J. Ruskin

Rodeada pela suave paisagem da Toscana, de verdes encostas e bonitos jardins, Florença apresenta-se como o centro da Arte, Arquitectura e Cultura. Nenhuma outra cidade de Itália possui uma riqueza semelhante à que encontramos nas suas galerias e museus. Foi a cidade berço do Renascimento, e nesta espectacular cidade podemos encontrar marcas dos mais importantes artistas e arquitectos da historia, como Michelangelo, Giotto, Brunelleschi, Botticelli, etc. Todos os edificios históricos encontram-se perfeitamente conservados e mantêm todo o seu glamour original, dando-lhe a oportunidade de viajar através de vários séculos.

O shopping em Florença possui ofertas de alta costura, existem muitas lojas de moda de estilistas como Gucci, Prada,

Cavalli ou Ferragamo originários da Toscana e possuindo em Florença as suas melhores boutiques.

Florença é um destino para os amantes da boa gastronomia, onde a arte de cozinhar de forma tradicional foi cuidadosamente preservada.

Florença encontra-se ainda no coração de uma das regiões produtoras dos melhores vinhos Italianos como Chianti, Brunello, Vernaccia entre outros.

Aconelhamos ainda uma visita às cidades vizinhas como Siena, Pisa ou San Gimignano, onde poderá facilmente chegar de carro ou de comboio. De certeza que se irá perder nestas maravilhosas cidades que remontam a época medieval.



**MEIO DIA DE VISITA A FLORENÇA** (Todas as manhãs e tardes. Duração 3h30m) | **EUR 45**

Visita a Florença de autocarro e a pé, que oferece uma panorâmica do centro da cidade e dos seus arredores. A visita de manhã inclui a entrada na galeria da Academia onde poderá admirar a estátua David, obra de Michelangelo enquanto que a tour da tarde inclui visita à galeria Uffizi, onde encontra as mais belas obras de arte da época Renascentista. Para o tour da manhã o almoço é opcional mediante suplemento €16.

**DIA INTEIRO DE VISITA A FLORENÇA** (Diário: duração 8 horas) | **EUR 85**

Visita a Florença de autocarro e a pé, que oferece uma panorâmica do centro da cidade e dos seus arredores. O tour inclui entradas na Galeria Uffizi e na galeria da Academia. O almoço é opcional mediante suplemento €20

**VISITA GUIADA A FLORENÇA A PÉ** (Diário, excepto à 2ª feira) | **EUR 16**

O guia irá acompanhá-lo pelo centro histórico da cidade, que inclui o Duomo, Campanile de Giotto, Piazza della Signoria com o imponente Palazzo.

**VISITA DE DIA INTEIRO A SIENA E SAN GIMIGNANO** (Diário) | **EUR 55**

Passará um dia deslumbrante pela maravilhosa paisagem da Toscana, onde terá a oportunidade de visitar a espantosa cidade de Siena. Aqui terá uma visita guiada pela cidade onde poderá admirar a Catedral e a Piazza del Campo, palco do espectáculo Pálio que tem lugar duas vezes por ano. O tour continua até à cidade medieval de San Gimignano, com a suas impressionantes Torres. Almoço não incluído.

**MEIO DIA DE VISITA A PISA** (Todas as tardes) | **EUR 43**

Tour de autocarro até à surpreendente cidade de Pisa, onde terá um tour com guia à deslumbrante Piazza dei Miracoli, com a mundialmente conhecida Torre de Pisa, Batistério e Catedral.

**JANTAR E CONCERTO NO CENTRO DE FLORENÇA** (Quartas e sextas à noite) | **EUR 55**

O nosso escort irá acompanhá-lo a um típico Restaurante no centro histórico de Florença, onde lhe será servido um típico jantar Fiorentino, acompanhado de vinho Chianti. Após o jantar irá dirigir-se a uma antiga igreja onde poderá assistir a um concerto de Opera e de musicas tipicamente Italianas.

**VISITA GUIADA AOS MUSEUS**

Visitas guiadas a cada museu podem ser reservadas de acordo com o horário de abertura de cada um. Pode reservar entrada na Galeria Uffizi e Galeria Academia (todos os dias de manhã e tarde), Capelas Medici, Museu Bargello, visita ao Palazzo Vecchio (só às segundas-feiras). Almoço opcional. *Desfrute de um preço especial se reservar entradas no mesmo dia para as duas galerias Uffizi e Academia.*

**CURSOS DE CULINÁRIA**

Oferecemos também a possibilidade de participar em cursos de culinária. Consulte-nos

**ATENÇÃO**

- A duração dos tours, bem como os horários de chegada são aproximados
- Os dias de operação encontram-se sujeitos a reconfirmação
- Os itinerários encontram-se sujeitos a alterações por motivos de força maior.

## COMBINADOS

Combine a sua estadia em Florença com outra cidade italiana, Roma ou Veneza. Consulte as páginas 24-31.

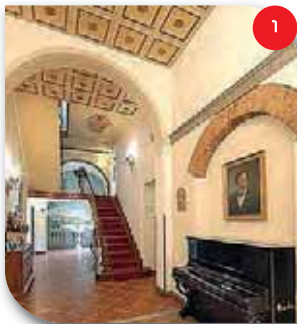
## TRANSFERS

O Aeroporto de Florença fica aproximadamente a 15 minutos de autocarro, do centro da cidade, há uma linha de autocarros que faz este itinerário 15 vezes ao dia e cada trajecto custa por volta dos 6 eur por pessoa. O táxi também pode ser uma boa alternativa, e dependendo da localização do hotel, poderá custar aproximadamente €20. Podemos reservar transfers privados que custam por pessoa/trajecto €28 (mínimo 2 pessoas).



### MARTELLI

★★★



1

O edifício do hotel foi um dos antigos Palácios nobres pertencente à família Medici. O hotel foi totalmente renovado respeitando os traços originais dos séculos XVI e XVII. No rés-do-chão ficam localizados a recepção e o elevador. O hotel encontra-se próximo do Duomo e dos principais pontos de atracção turística. O hotel dispõe de 03 quartos single e 49 quartos duplos decorados em estilo simples e confortável, equipados com ar-condicionado.



### COSIMO DE MEDICI

★★★



2

Este hotel localiza-se num edifício antigo e é gerido em ambiente familiar, em pleno centro de Florença, a poucos passos de bonita Igreja de Santa Maria Novella. Os 16 quartos duplos e 04 quartos single encontram-se mobilados de forma simples mas confortável. O Hotel Cosimo de Medici é ideal para clientes que procuram uma estadia num ambiente simples mas acolhedor.



### MERIDIANA

★★★



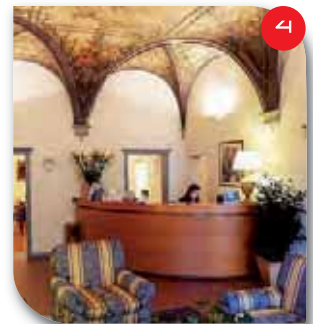
3

O Hotel Meridiana encontra-se num moderno edifício, localizado na área da Piazza della Libertà, próxima do centro de Florença. Os 67 quartos estão decorados em estilo moderno e encontram-se equipados com ar condicionado, minibar, cofre, TV Satélite e telefone.



### BOTTICELLI

★★★



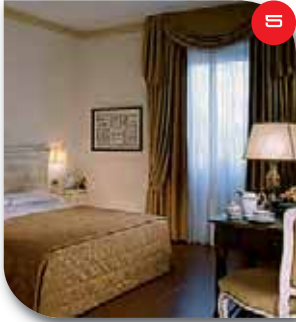
4

O hotel Botticelli é um edifício do século XVI, junto ao mercado de Florença, no centro da cidade, próximo da Catedral e dos principais museus. O hotel dispõe de 34 quartos, elegantemente decorados em Estilo Toscano e equipados com ar-condicionado, cofre, secador, minibar, TV / Satellite, rádio e telefone.



**Machiavelli Palace**

★★★ sup



5

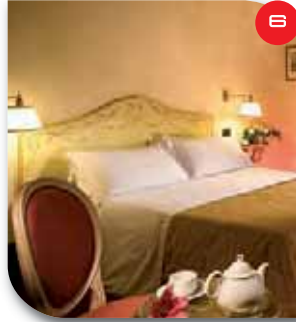
Este hotel foi durante muitos anos uma referência entre os hotéis 3\* em Florença devido à sua localização central, junto do Mercado de San Lorenzo, próximo do Duomo. O edifício do século XVII foi um Mosteiro e mantém muitas das características originais. O hotel é composto por 12 quartos single e 78 quartos duplos modernamente decorados em Estilo Florentino.



€ Fique 4 noites pague 3 | válido 01-31 Março+10Jul-05Set |

**Paris**

★★★ sup



6

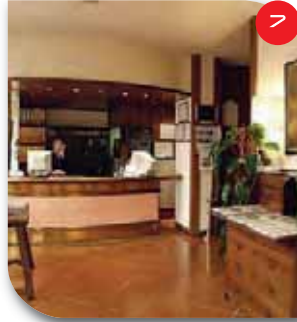
O hotel encontra-se no "Palazzo Venturi", um antigo edifício do século XVI, totalmente restaurado, mas mantendo as características originais. A sua localização central, próxima do Duomo e da Via Tornabuoni, é ideal para fazer compras e passear pela cidade. O hotel dispõe de 67 quartos, todos eles decorados e equipados em estilo clássico e confortável.



€ Fique 4 noites pague 3 | válido 01-31 Março+10Jul-05Set |

**Atlantic Palace**

★★★★



7

O hotel encontra-se num antigo mosteiro do século XVII, num edifício completamente renovado que mantém a arquitetura original, próximo do mercado de San Lorenzo e a pouca distância do Duomo. Os 09 quartos single e 53 quartos duplos foram cuidadosamente mobilados respeitando o estilo clássico do edifício.



€ Fique 4 noites pague 3 | válido 01-31 Março+10Jul-05Set |

**GH CAVOUR**

★★★★



8

Hotel 4\* convenientemente localizado próximo da Piazza della Signoria. O encanto do edifício reside no típico Estilo Florentino. O hotel dispõe de Spa, banho turco, e ginásio totalmente equipado. Todos os quartos estão mobilados confortavelmente. O Bar-Restaurante Angel oferece um leque variado de pratos tradicionais e receitas internacionais (encerra aos domingos).



Athenaeum

★★★★



8

O hotel foi inaugurado em 2004 e fica localizado junto à Accademia, próximo do Duomo. O hotel foi construído de acordo com padrões de qualidade elevados fornecendo um serviço de atendimento personalizado. Os 64 quartos estão decorados em estilo contemporâneo com materiais tipicamente toscanos. O restaurante do hotel permite disfrutar de pratos tradicionais e cozinha internacional.



€ Fique 3 noites pague 2  
| Válido 01Nov-28Dez 2011 |

Lua-de-Mel e Aniversário  
Oferta de 1 garrafa de espumante

Berchielli

★★★★



10

A localização do hotel com vista para a Ponte Vecchio e próximo da Via Tornabuoni, onde é possível encontrar as melhores lojas de moda italiana Firme, permite disfrutar de uma paisagem maravilhosa enquanto passeia. O hotel oferece uma estadia elegante rodeado por uma paisagem maravilhosa. O hotel dispõe de 76 quartos mobilados em estilo clássico e dispõe de ar-condicionado e vidros duplos.



NH Firenze

★★★★



11

O NH Hotel Firenze é um hotel 4 estrelas localizado a cerca de 10 Km do aeroporto internacional Vespucci, fica nas proximidades do centro historico de Florença. O bar e Restaurante do Hotel oferece especialidades típicas da Toscana.



NH Anglo American

★★★★



12

Este elegante hotel foi recentemente renovado e o seu mobiliário dispõe de antiguidades e quadros impressionantes. O hotel está localizado numa área residencial a uma curta distância do centro da cidade. Todos os quartos se encontram confortavelmente mobilados em estilo tradicional. O Restaurante Granduca oferece pratos típicos Toscanos e Mediterrânicos num ambiente intimista.



MONNA LISA

★★★★



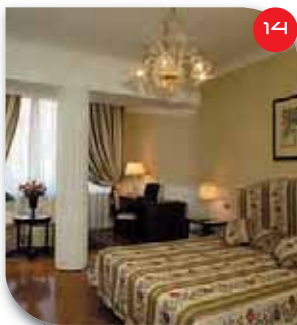
18

Hotel pequeno e encantador, localizado no centro histórico da cidade, muito próximo do Duomo. O elegante edifício do século XVI encontra-se mobilado em estilo clássico e decorado com quadros e esculturas originais, incluindo o primeiro modelo de O Rapto das Sabinas de Giambologna e esboços e estátuas de Giovanni Duprè, antecessor dos actuais proprietários. Os 07 quartos singles e 38 quartos duplos encontram-se totalmente equipados e dispõem de ar-condicionado.



PLAZA LUCCHESI

★★★★



14

O Hotel Plaza Lucchesi é uma referência entre os hotéis de Florença e oferece qualidade no atendimento e serviço prestados. O edifício está localizado próximo da Igreja de Santa Croce a uma pequena distância do centro da cidade. O hotel dispõe de uma grande e confortável recepção e o Restaurante La Serra oferece cozinha regional, bem como internacional, num ambiente de elegância. Os 17 quartos single e 80 quartos duplos estão totalmente equipados e decorados em estilo clássico.



€ Preços especiais para mínimo de 3 noites. Consulte-nos.

NH PORTA ROSSA

★★★★



15

NH Porta Rossa encontra-se num edifício do século 12 e é um dos mais antigos hotéis de Itália. Encontra-se perfeitamente localizado no centro histórico de Florença, alguns passos das principais atracções como o Duomo, Piazza della Signoria, Ponte Vecchio e da Galeria Uffizi. Todos os 72 quartos são únicos, e alguns deles mantêm magníficos frescos.



GRAND HOTEL BAGLIONI

★★★★



16

O hotel foi inaugurado em 1903 e representa a hospitalidade florentina. O hotel dispõe de um restaurante panorâmico no topo do edifício com uma vista fabulosa sobre Florença, devido à sua fantástica localização no centro da cidade. Tanto as áreas comuns, como os 76 quartos do hotel se encontram decorados em Estilo Florentino e equipados com ar-condicionado e TV Satélite.



€ Lua-de-Mel e Aniversário Upgrade para quarto superior e garafa de espumante no quarto



TP TAP PORTUGAL

Alitalia

Preços por pessoa em quarto duplo em regime de alojamento e pequeno-almoço

Florença

	01 - 31 MARÇO		01 ABRIL - 30 JUNHO 01 SETEMBRO - 31 OUTUBRO		01 JULHO - 31 AGOSTO		01 NOVEMBRO - 27 DEZEMBRO	
	2 NOITES	EXTRA	2 NOITES	EXTRA	2 NOITES	EXTRA	2 NOITES	EXTRA
MARTELLI a)	495	33	541	56	509	40	-	-
COSIMO DE MEDICI b)	519	45	565	68	545	58	519	45
MERIDIANA c)	513	42	567	69	527	49	-	-
MACHIAVELLI PALACE d)	507	39	579	75	523	47	-	-
BOTTICELLI d)	541	56	609	90	561	66	541	56
PARIS d)	513	42	589	80	527	49	-	-
ATLANTIC PALACE d)	527	49	613	92	539	55	-	-
G.H. CAVOUR c)	567	69	609	90	567	69	-	-
ATHENAEUM e)	567	69	631	101	585	78	567	69
BERCHIELLI f)	579	75	677	124	579	75	579	75
NH FIRENZE e) g)	549	60	595	83	567	69	-	-
NH ANGLO AMERICAN e) g)	557	64	607	89	577	74	-	-
MONNA LISA d) h)	559	65	651	111	607	89	559	65
PLAZA LUCCHESI i)	577	74	647	109	601	86	577	74
NH PORTA ROSSA e) j)	615	93	679	125	645	108	-	-
G.H. BAGLIONI e) k)	599	85	673	122	599	85	-	-

TODOS OS PACOTES INCLUEM

- Voo ida e volta a Florença com a Tap e Alitalia em Classe S, via Roma
- 2 noites no hotel seleccionado em regime de alojamento e pequeno-almoço
- Seguro de viagem

OS PACOTES NÃO INCLUEM

- Taxas, Transfers

- a) 01-30 Abr aplicam-se os preços 01-31 Mar
- b) 01-15Jul + 01-15Nov aplicam-se os preços de 01Abr-30Jun
- c) 01-15Jul aplicam-se os preços 01Abr-30Jun
- d) 01-09 Jul aplicam-se os preços 01Abr-30Jun
- e) 01-02 Jul aplicam-se os preços 01Abr-30Jun

- f) 01-10 Jul aplicam-se os preços 01Abr-30Jun
- g) 01-20Abr + 01-08 Set + 23-31 Out aplica-se uma redução de €14 por pessoa/noite
- h) 01-10Nov + 26-28 Dez aplicam-se os preços de 01Set-31Out
- i) 01-17Abr aplica-se uma redução €23 por pessoa/noite
- j) 01-20Abr + 01-08 Set + 23-31 Out aplica-se uma redução de €17 por pessoa/noite
- k) 01-21 Abr aplica-se uma redução de €19 por pessoa/noite

HOTEIS COM PERÍODOS DE FEIRA: OS PREÇOS NÃO SÃO VÁLIDOS NOS SEGUINTES HOTEIS, NAS DATAS INDICADAS

- Hotel Martelli + Hotel Monna Lisa: 14-17 Jun
- Hotel Cosimo de Medici e Hotel Botticelli: 13-16 Jun + 22-24 Jun
- Hotel Meridiana: 13-16 Jun
- Hotel Machiavelli, Hotel Paris e Hotel Atlantic Palace: 11-17 Mai +

- 13-16 Jun + 22-24 Jun + 02-04 Out
- G.H. Cavour: 03-06 Mar + 13-17 Jun
- Hotel Athenaeum: 03-06 Mar + 14-17 Jun
- Hotel Plaza Lucchesi: 11-13 Mai + 14-16 Jun + 05-07 Jul
- Hotel Berchielli: 03-05Mar + 13-16 Jun

SUPLEMENTO TRANSFERS

- Transfer privativo Aeroporto Florença - Hotéis em Florença ou v.v.: €56 por serviço/trajecto (máx 2 pessoas)
- Transfer privativo Aeroporto Florença - Hotéis em Florença ou v.v.: €65 por serviço/trajecto (máx 8 pessoas)

Consoante a disponibilidade podemos aplicar tarifas aéreas mais económicas